

VERARBEITUNGSMÖGLICHKEITEN

Intelligenter Stahl als leitfähige Werkstofflösung

Alle Bearbeitungsschritte werden im Rahmen des Co-Engineering-Prozesses abgestimmt, damit diese bei der Konstruktion berücksichtigt werden können. So wird sichergestellt, dass Biegungen, Stanzungen etc. passgenau in das Design der Funktionsschicht integriert werden.

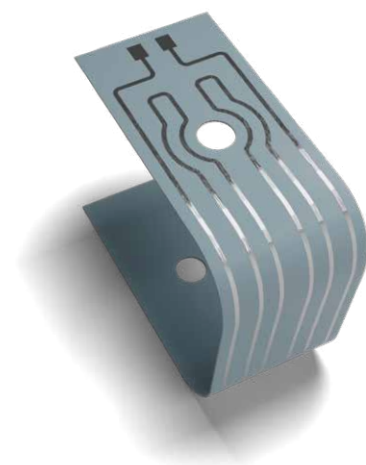
In erster Linie ist zu definieren, ob weitere Bearbeitungsschritte die Leiterbahnen beeinflussen.

Es wird in zwei Anwendungskategorien unterschieden:

- » Stromleitung
 - » Heizen
 - » Kabel ersetzen bei Leistungsübertragung

- » Signalleitung
 - » kapazitive Sensoren
 - » Kabel ersetzen bei Leistungsübertragung

Je nach Kategorie sind die Vorgaben wie folgt einzuhalten.



Im Bereich der Leiterbahnen:

Mindestradien und Mindestabstände zur Leiterbahn:

Kanten und Biegen

- » Stromleitung: Radius mind. 70 mm (Leiterbahnen innen)
- » Signalleitung: Radius mind. 4x Blechdicke

Stanzen und Schneiden

- » Mindestabstand zur Schnittkante: 1 mm

Laserschneiden

- » Abstand zur Schnittkante ist abhängig vom verwendeten Laser und der Blechdicke

Wasserstrahlschneiden

möglich

Schweißen

- » Abstand wird durch die Wärmeeinflusszone vorgegeben, die organische Beschichtung ist vorab zu entfernen.

Außerhalb des Bereichs der Leiterbahnen:**Kanten und Biegen**

- » Radius mind. 4x Blechdicke

Stanzen

möglich

Laserschneiden

möglich

Wasserstrahlschneiden

möglich

Schweißen

- » nach Entfernen der organischen Beschichtung möglich

Tiefziehen

- » ähnlich wie bei Colofer-Material, auf Anfrage

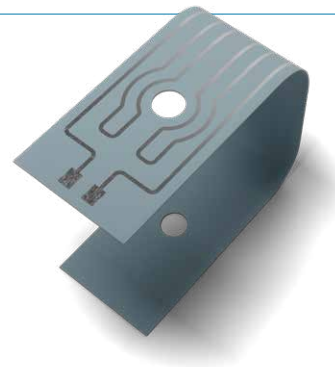
Beschichtungsmöglichkeiten

- » Pulverbeschichten: Vorbehandlung ist abzustimmen
- » Einbrennprozess ca. 180 °C für 20 Minuten
- » Lackieren auf Anfrage

Optionale Services

Die voestalpine und ihre Partner bieten folgende Leistungen zusätzlich an:

- | | |
|------------------|---|
| » Kanten | » Bolzenschweißen |
| » Biegen | » Pulverbeschichten |
| » Stanzen | » Kontaktieren |
| » Laserschneiden | » Weitere Bearbeitungsmöglichkeiten auf Anfrage |



Erfahren Sie mehr und besuchen Sie uns auf www.voestalpine.com/tfs



Die in dieser Druckschrift enthaltenen Informationen und Produktmerkmale dienen lediglich als unverbindliche, technische Orientierungshilfe und ersetzen keinesfalls eine individuelle Beratung durch unser Verkaufs- und Kundenserviceteam. Die hierin enthaltenen Informationen und Produktmerkmale gelten darüber hinaus nur dann als zugesicherte Eigenschaften, sofern sie individuell vertraglich vereinbart werden. Sofern nicht anderslautend vereinbart, übernimmt voestalpine daher keine Gewährleistung und sonstige Haftung für andere als die ausdrücklich vereinbarten Eigenschaften/Spezifikationen. Dies gilt ebenso für die Eignung/Verwendbarkeit der Produkte für bestimmte Einsatzzwecke und die Weiterverarbeitung zu einem bestimmten Endprodukt (Verwendungs- und Eignungsrisiken liegen daher grundsätzlich beim Kunden). Im Übrigen gelten für sämtliche Lieferungen die „Allgemeinen Verkaufsbedingungen für Lieferungen und Leistungen der voestalpine Steel Division“, welche unter dem nachfolgenden Link abrufbar sind: www.voestalpine.com/stahl/Die-Steel-Division/Allgemeine-Verkaufsbedingungen
Technische Änderungen sowie Satz- und Druckfehler vorbehalten. Nachdruck, wenn auch nur auszugsweise, nur mit ausdrücklicher Genehmigung der voestalpine Stahl GmbH.

voestalpine Stahl GmbH

voestalpine-Straße 3
4020 Linz, Austria
productmanagement@voestalpine.com
www.voestalpine.com/tfs