



# DROHNENINSPEKTION

Drohneninspektion ist die innovative Alternative zur herkömmlichen Sichtkontrolle von technischen Anlagen und Bauteilen. Die konventionelle Sichtkontrolle von Kranbahnträgern, Behältern und Tanks oder Hallen erfordert in den meisten Fällen eine Betriebsunterbrechung oder führt zumindest zu erheblichen Betriebsbeeinträchtigungen.

Durch den Einsatz von Drohnen kann der laufende Betrieb nahezu ungestört aufrecht erhalten werden. Vorarbeiten wie Freiräumen und technische Hilfsmittel wie Gerüste sind nicht erforderlich – Einsätze sind kurzfristig realisierbar. Dadurch spart die Drohneninspektion wertvolle Zeit und Kosten.

## Ihre Vorteile

- » Keine Gefahr für Menschen
- » Weniger Aufwand – geringere Kosten
  - » Keine Gerüste
  - » Keine Befahrkörbe
  - » Keine Behälterfreigaben
  - » Keine Vorarbeiten
- » Kurzfristig realisierbar
- » Fluganweisungen live vor Ort
- » HQ-Videoaufzeichnung
- » Auswertung und Analyse am PC
- » Lückenlose Dokumentation

Dank eines eigenen Tablets können Sie als Auftraggeber den Flug live vor Ort verfolgen und dem Piloten Anweisungen geben. Das hochqualitative Videomaterial ermöglicht eine lückenlose Dokumentation und eine optimale Analyse.

## VERKAUF DIENSTLEISTUNGEN

### Michael Fließner

T. +43/50304/15-4185

F. +43/50304/55-4185

michael.fliessner@voestalpine.com

# DROHNENINSPEKTION IM DETAIL

## ANWENDUNGSGBIETE

Den Einsatzmöglichkeiten der Drohneninspektion sind nahezu keine Grenzen gesetzt. Egal ob die Kontrolle von Schweißnähten in Behältern oder Tanks, die Zustandsanalyse von Kaminen und Schächten oder die Lecksuche in Dächern am Programm steht – die Drohneninspektion kann überall dort eingesetzt werden wo die Drohne nicht zu groß ist und kein Ex-Schutz erforderlich ist.

## TECHNISCHE DATEN

- » Drohnen Durchmesser: 400 mm
- » Gewicht: ca. 1,5 kg ohne Akku
- » Flugdauer/Akku: ca. 8 Minuten
- » Indoor-Drohne
  - » Optische Stabilisierung
  - » Kein GPS
- » Schockabsorbierender Käfig
- » Einsetzbar bis 50 °C
- » Nicht Ex-geschützt
- » Schwenkbare Kamera

## EQUIPMENT

- » 4K-Kamera
- » Wärmebildkamera
- » 10.000 lm LED-Beleuchtung

## ANWENDUNGSBEISPIEL

Weitere Informationen und Anwendungsbeispiele finden Sie unter:



**voestalpine Stahl GmbH**  
voestalpine-Straße 3  
4020 Linz, Austria  
T. +43/50304/15-4185  
service@voestalpine.com  
www.voestalpine.com/technischerservice

## TECHNISCHE ANSPRECHPARTNER:

**Christoph Achleitner**  
T. +43/50304/15-2040  
M. +43/664/883 210 02  
christoph.achleitner@voestalpine.com

**Lukas Lindenbauer**  
T. +43/50304/15-2500  
M. +43/664/836 21 18  
lukas.lindenbauer@voestalpine.com

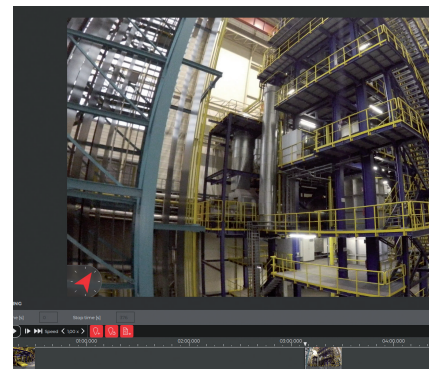
**Zentrale Anlaufstelle:**  
drohne@voestalpine.com  
T. +43/50304/15-2500



Inspektion Kranbahnträger



Bedieneinheit der Drohne



Analyse der Flugaufnahme der 4k-Kamera

**voestalpine**

ONE STEP AHEAD.