



PUMPEN SERVICE CENTER (PSC)

Pumpen stellen das Herz der fluiden Systeme dar und haben bei der Betrachtung einer Anlage einen zentralen Stellenwert. Nur eine korrekt ausgelegte und ausgewählte Pumpe, die auch gut gewartet wird, kann ihre volle Leistungsfähigkeit und Laufzeit erbringen und ihren Dienst verrichten, wie man es von ihr erwartet.

Viele Pumpen weisen hohes Potential für eine Optimierung auf. Dazu gehören unter anderem eine Überprüfung der korrekten Auslegung im tatsächlichen Betrieb, eine Optimierung ihrer Komponenten oder weitere Maßnahmen wie z. B. Korrosionsschutz. Dadurch kann man ihre volle Leistungsfähigkeit über einen längeren Zeitraum garantieren und damit die Energiekosten wesent-

lich verringern. In unserem Pumpen Service Center (PSC) wird die Pumpe als ganzheitliches System betrachtet. Durch engen Kundenkontakt und das Eingehen auf Ihre individuellen Wünsche werden Verbesserungen effizient und rasch umgesetzt.

Unser Ziel

- » Optimierung der Pumpen und des Gesamtsystems auf das höchstmögliche Niveau
- » Erfassen sämtlicher Pumpen in einer Datenbank, um Innovationen und Optimierungen noch besser umsetzen zu können

VERKAUF DIENSTLEISTUNGEN

Michael Fließer

T. +43/50304/15-4185

F. +43/50304/55-4185

michael.fliesser@voestalpine.com

UNSERE LEISTUNGEN

Dienstleistungen

- » Risk Based Storage
- » Risk Based Maintenance
- » Wartung
- » Optimierungen
- » Kundendatenbank
- » Pumpendatenbank

Serviceleistungen PSC

- » Reparatur sämtlicher Pumpentypen inklusive Kunststoffpumpen
- » Ersatzteilwesen Neukauf und Eigenfertigung
- » Pumpenprüfstand
- » Zyklische Prüfung von Lagerpumpen
- » Kontrolle und Inspektionen
- » Service und Beratung vor Ort
- » Verschleißschutz durch Beschichten von Turbinen und Pumpen mit Keramik, Kunststoff oder Gummi
- » Ausrichtarbeiten sämtlicher Maschinen und Maschinenteile mit Laser Wellenausrichtgerät
- » Montageüberwachung
- » Schiebersitzreparaturen im eingebauten Zustand
- » Läpp-Arbeiten bis \varnothing 200 mm z. B. Reparatur von Gleitringdichtungen
- » Eigenfertigung von Gleitlagerungen

Zugriff auf Dienstleistung weiterer Fachbereiche

- » Mechanisch Technisches Zentrum Auftragsschweißen, Spritztechnik, Zerspanung aller Fachrichtungen
- » Engineering Auslegung, Planung, Klassifizierung
- » Elektrotechnisches Zentrum Wuchten, FU, E-Motore, Condition Monitoring
- » Technische Medien Medienmessung, Rohrleitungstechnik

Vorteile

- » Automatische Info durch das PSC über den aktuellen Status der Pumpe und weitere Vorgehensweise nach Ihren Wünschen
- » Vereinheitlichung der Gleitringdichtungen
- » Ein Ansprechpartner für sämtliche weiterführenden Dienstleistungen an Ihren Systemen
- » Pumpendatenbank zur Verringerung der Lagermengen, gegenseitige Aushilfe durch Ausleihen von Pumpen in Störfällen und Optimierung der Ersatzteile
- » Risk Based Storage: durch Historie der Reparaturen können wiederkehrende Ersatzteile erkannt und in einem Arbeitsgang mehrfach produziert werden und so das „auf Lagerlegen“ einer gesamten Pumpe vermieden werden
- » Risk Based Maintenance: Risikoanalysen von Anlagen und Anlagenkomponenten dienen als Grundlage für das Anlegen von Ersatzteilen

TECHNISCHER ANSPRECHPARTNER

Technik

Philipp Pichler

T. +43/50304/15-77698

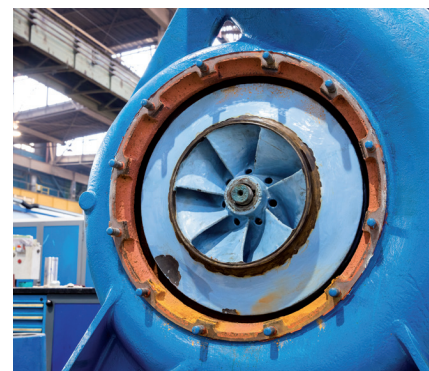
philipp.pichler@voestalpine.com



Laufreddemontage



Effizienzsteigerung, beschichtete Laufblätter



Befundung einer Pumpe



Die Abteilung Mechanisch Technisches Zentrum der voestalpine Stahl GmbH ist nach ISO 9001 zertifiziert

voestalpine Stahl GmbH

voestalpine-Straße 3

4020 Linz, Austria

T. +43/50304/15-4185

service@voestalpine.com

www.voestalpine.com/technischerservice

voestalpine

ONE STEP AHEAD.