

BAHNSYSTEME

Wir stellen die Weichen auf Erfolg!

Zuverlässigkeit in jedem Detail - für Ihre Bahnsysteme

Bahnsysteme factsheet DE | 08/2024

Wenn es um Bahnsysteme geht, setzen wir neue Maßstäbe in Sachen Widerstandsfähigkeit und Zuverlässigkeit.

Mit unserem Stahlguss-Portfolio liefern wir nicht nur Bauteile für Schienenfahrzeuge und Weichen, sondern pure Kraft, die den harten Anforderungen mühelos standhält. Entdecken Sie, wie unsere innovativen Lösungen die Zukunft des Schienenverkehrs gestalten und Sicherheit sowie Effizienz auf jeder Strecke gewährleisten.

VORTEILE



Effizienzsteigerung

- » Kompletter Service - Vom Gussprozess bis zur Fertigbearbeitung
- » Anwendung aktuellster Technologien



Qualität

- » Eigens optimierte Werkstoffe
- » Hochpräzise und zuverlässig reproduzierbare Gussstücke

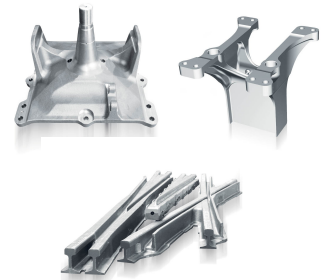


Nachhaltigkeit

- » Ressourcenschonung durch zentrale Fertigung und Minimierung der Transportwege

UNSER PORTFOLIO:

- » Getriebegehäuse
- » Bremsen-Aufhängung
- » Gussrahmen
- » Bolster / Coupler
- » Weichensysteme
- » Drehgestelle
- » Und viele weitere Gusselemente



voestalpine Foundry Group

Als internationaler Player der Gießerei Branche hat sich die voestalpine Foundry Group, mit ihren Standorten in Linz (AUT), Traisen (AUT) und dem Joint-Venture in China, weltweit einen Namen gemacht.

Mit einem breiten Portfolio an Stahlgusslösungen, einschließlich Nickelbasislegierungen, bietet sie maßgeschneiderte Lösungen in Bereichen wie Maschinenbau, Bahnsysteme bis hin zur Energiegewinnung an. Durch Einsatz modernster Technologien und dem zunehmenden Fokus auf nachhaltige Produktionsprozesse, ist die voestalpine Foundry Group erste Anlaufstelle für Gussprodukte höchster Qualität.

Weitere Informationen finden Sie unter:

