



voestalpine
Steel & Service Center

voestalpine Steel & Service Center
www.voestalpine.com/ssc

voestalpine
ONE STEP AHEAD.

Oferujemy produkty klasy premium

Jako powiązana z hutą Grupa SSC należąca do voestalpine Steel Division jesteśmy centrum kompetencyjnym w zakresie obróbki taśm stalowych i blachy grubej. Maksymalne bezpieczeństwo zaopatrzenia, terminowość dostaw i lokalizacja w pobliżu klienta to dla nas ważne czynniki. W ramach współpracy partnerskiej gwarantujemy rozwiązania przynoszące wartość dodaną.



Kompetencje produktowe i surowcowe na najwyższym poziomie

Jako część zintegrowanego zakładu produkcji stali Steel Division możemy korzystać z wyjątkowych kompetencji produktowych i surowcowych, a co za tym idzie, dysponować odpowiedziami na najtrudniejsze pytania.

- Blacha gruba
- Walcowana na gorąco taśma stalowa
- Walcowana na zimno taśma stalowa
- Ocynkowana ogniowo taśma stalowa
- Ocynkowana elektrolitycznie taśma stalowa
- Taśma elektrotechniczna
- Powlekana organicznie taśma stalowa

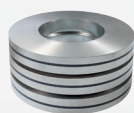
Więcej na temat szerokiej palety produktów z taśm stalowej oraz z blachy grubej oferowanych przez Grupę Steel & Service Center www.voestalpine.com/ssc



Wyjątkowa paleta produktów i znakomita obsługa

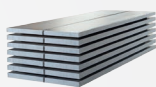
Klienci voestalpine Steel & Service Center mogą oczekiwać więcej: najlepszego serwisu w zakresie taśm stalowych wytwarzanych na najnowocześniejszych liniach, wykrojów z blach grubych przy zastosowaniu technologii autogenicznej lub plazmowej oraz formowania na półgorąco i spawania elementów i komponentów na indywidualne życzenie klienta.

Nasze usługi w zakresie serwisu i logistyki są dostosowane do indywidualnych potrzeb naszych klientów. Nasze portfolio uzupełniają usługi dodatkowe, jak piaskowanie, przygotowanie spoin oraz opakowanie z ochroną krawędzi.



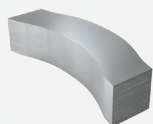
Taśmy cięte

Do produkcji taśm stosujemy najnowocześniejsze urządzenia do cięcia wzdłużnego, z liniowym pomiarem grubości, automatycznym wykrawaniem i zintegrowanymi liniami do pakowania.



Arkusze

Blachę w arkuszach produkujemy przy użyciu najnowocześniejszych urządzeń do cięcia poprzecznego i Multi-Blanking, z wydajnymi urządzeniami do układania w stos.



Formatki

Nasze urządzenie Multi-Blanking z regulowanymi i wymiennymi elementami tnącymi pozwala nam produkować bardzo zróżnicowane formy trapezowe/równoległoboczne oraz, przy użyciu odpowiedniego narzędzia, także formy łukowe i konturowe.



Wykroje

Do wykonywania wykrojów z blachy grubej stosujemy różne urządzenia wypalające, umożliwiające nam produkcję wykrojów na indywidualne zamówienia klientów.



Elementy i komponenty

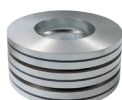
Pod marką **alphas[®]forming** kryją się formatki z walcowanej na gorąco taśmy stalowej, które formujemy w elementy na półgorąco, a następnie łączymy na linii spawalniczej, tworząc komponenty.

Taśma i arkusz

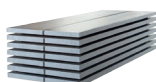
Siedem urządzeń do cięcia wzdłużnego i sześć do cięcia poprzecznego umożliwia nam trafienie w specyficzne wymagania produktu. Dzięki temu możemy zajmować się obróbką wyjątkowo wrażliwych powierzchni na specjalnie skonfigurowanych i serwisowanych urządzeniach.

Zalety

- Szeroka paleta produktów
- Szeroki zakres wymiarów
- Indywidualne procesy produkcyjne w przypadku wrażliwych powierzchni



Taśma cięta		Austria	Polska	Rumunia
Maks. wytrzymałość na rozciąganie	[MPa]	1.300	750	700
Grubość	[mm]	0,3 - 8,0	0,3 - 4,5	0,3 - 4,5
Szerokość taśmy	[mm]	10 - 1.650	25 - 1.750	19 - 1.750



Arkusze		Austria	Polska	Rumunia
Szerokość	[mm]	300 - 2.090 ¹⁾	150 - 1.750	300 - 1.750
Długość	[mm]	250 - 18.000	280 - 6.000	250 - 4.000
Grubość	[mm]	0,3 - 20	0,3 - 3,0	0,3 - 4,0

¹⁾ materiał voestalpine: maks. szerokość 1750



colofer®

Przyjazna dla środowiska, powlekana organicznie taśma stalowa spełniająca indywidualne wymagania klientów.

- Produkty dopasowane do zastosowań i wielofunkcyjne powłoki
- Idealnie dopasowane usługi serwisowe i doradztwo w zakresie stosowania
- Wyższe standardy jakości

www.voestalpine.com/colofer

alform®

Walcowana na gorąco stal TM o dużej wytrzymałości, ze znakomitymi właściwościami spawalniczymi i trwałością ponad 1000 MPa zapewniająca maksymalne bezpieczeństwo konstrukcyjne.

- Znakomite właściwości podczas obróbki na zimno, także w przypadku stali o dużej wytrzymałości
- Znakomita wytrzymałość i bardzo dobre właściwości spawalnicze
- Maksymalne możliwości formowania, także w przypadku stali o dużej wytrzymałości

www.voestalpine.com/alform

Wykroje i formatki

Nowoczesne wypalarki i urządzenia Multi-Blanking o wysokiej wydajności umożliwiają tworzenie wykrojów według życzenia klienta.

Zalety wykrojów

- Wykroje na indywidualne życzenie klienta
- Grubości do 300 mm
- Zintegrowane przygotowanie do spawania

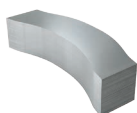
Zalety formatek

- Optymalizacja złomu
- Redukcja dodatkowych etapów roboczych i kosztów logistycznych
- Możliwość tworzenia różnorodnych form

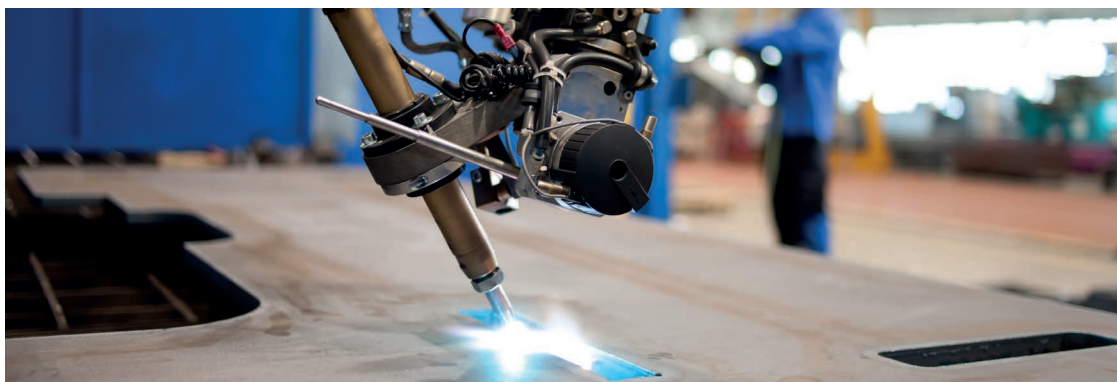


Wykroje ormovane		Austria
Technologia		Plazmowa, autogeniczna, trzy palniki
Zakres cięcia [mm]		8.200 x 27.000 ¹⁾
Grubość [mm]		8 - 300

¹⁾ blacha gruba voestalpine: standardowa długość do 16 000 mm



Płyty formowane		Austria
Technologia/produkty		Wykrwanie trapezowe, równoległoboczne, łukowe, konturowe
Szerokość [mm]		300 - 1.850
Długość [mm]		300 - 6.000
Grubość [mm]		0,4 - 3,0
Kąt odchylenia		± 30°



durostat®

Hartowana bezpośrednio stal odporna na zużycie o najlepszych właściwościach w zakresie obróbki.

- Dłuższa trwałość
- Redukcja ciężaru
- Wysoka twardość
- Bardzo dobre właściwości podczas obróbki na zimno, dobre właściwości spawalnicze

www.voestalpine.com/durostat

ahss high-ductility

Wzorzec dla stali o maksymalnej wytrzymałości i wyjątkowych właściwościach obróbki oraz o wytrzymałości na rozciąganie wynoszącej co najmniej 1200 MPa.

- Minimalna wytrzymałość na rozciąganie do 1180 MPa
- Wyjątkowe właściwości podczas obróbki na zimno oraz niska wrażliwość na pęknięcia na krawędziach
- Dobre właściwości spawalnicze odpowiadające „klasycznej” stali dwufazowej DP/wielofazowej CP
- Znakomite właściwości w przypadku zderzenia (motoryzacja)

Elementy i komponenty

Dzięki kombinacji urządzeń, takich jak piec do wyżarzania arkuszy oraz prasa hydrauliczna, możliwe jest wytwarzanie kompleksowych elementów, a następnie łączenie ich w komponenty na odpowiednio dopasowanej do cyklu linii spawalniczej, przy równoczesnej redukcji kosztów.

Zalety elementów

- Obróbka na gorąco
- Grubości taśmy stalowej do 12 mm
- Wytwarzanie elementów z blachy o dużej wytrzymałości

Zalety komponentów

- Produkcja komponentów gotowych do montażu
- Redukcja dodatkowych etapów roboczych i kosztów logistycznych
- Większa swoboda w zakresie projektowania



Element	Austria
Piec do wyżarzania arkuszy	Grubości blachy do 15 mm, temperatura wyżarzania do 750°C
Prasa hydrauliczna	Siła nacisku: 2.000 ton, 400.000 podniesień/rok, wielkość stołu: 3.300 x 2.500 mm



Komponent	Austria
Urządzenie do piaskowania	Elementy do szerokości 1.100 mm
Linia spawalnicza	75.000 komponentów/rok, uzbrojenie zgodnie z cyklem



alphas[®] FORMING

Dzięki wyjątkowej kombinacji walcowanej na gorąco taśmy stalowej o dużej wytrzymałości oraz formowania na półgorąco wytwarzać można elementy w prostszy sposób i przy redukcji kosztów. Stanowi to duży potencjał przede wszystkim dla przemysłu pojazdów użytkowych.

- Wydajna i lekka budowa przy wysokim stopniu bezpieczeństwa
- Kompleksowe formy i nowoczesne wzornictwo
- Redukcja kosztów i integracja funkcji

Zawsze w pobliżu

Siedziba główna Grupy voestalpine Steel & Service Center mieści się w pobliżu jednej z najnowocześniejszych hut stali w Europie – voestalpine Stahl w austriackim mieście Linz. Optymalny, bliski kontakt z klientami zapewniają pozostałe zakłady produkcyjne: Tychy w Polsce, Giurgiu w Rumunii oraz nasze oddziały w Cittadella we Włoszech.

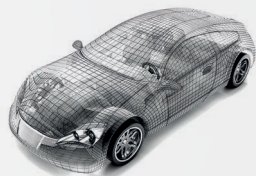
Kontakt z doradcami na miejscu umożliwia 23 biura sprzedaży voestalpine w 21 krajach. Wyróżnia nas silna obecność w Europie i aktywność na całym świecie!

● Produkcja ○ Biura sprzedaży



Stawiamy na sukces naszych klientów

Skupiamy się na tym, co najważniejsze: sukcesie naszych klientów. Oferujemy najlepszy serwis i kompetentne doradztwo ponad 1000 klientom na całym świecie. Nasi klienci są światowymi liderami w swoich branżach, a zgodnie z naszym motto „O krok dalej” także chcemy być dla nich numerem 1.



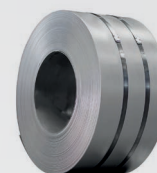
Przemysł motoryzacyjny

Dzięki naszym przyszłościowym rozwiązaniom technologicznym wyznaczamy nowe standardy w przemyśle motoryzacyjnym i przemyśle pojazdów użytkowych.



Artykuły gospodarstwa domowego

Nasze idealnie dopasowane i spełniające wymagania klientów rozwiązania produktowe zapewniają nam wieloletnią współpracę partnerską.



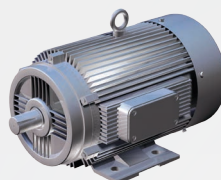
Przemysł przetwórczy

Dzięki najwyższym standardom jakościowym i optymalnym koncepcjom logistycznym oferujemy naszym klientom idealnie dopasowane rozwiązania.



Przemysł maszynowy

Nasze produkty oferujące najlepsze właściwości w zakresie obróbki stanowią optymalne rozwiązania dla konkretnych wymagań naszych klientów.



Przemysł elektryczny

Jako lider w zakresie produkcji taśmy elektrotechnicznej i blachy magnetycznej wysokiej jakości znamy i spełniamy wysokie wymagania naszych klientów od ponad 50 lat.

Gdy to czytasz, Twój sukces w przyszłości już się zaczął.

Wspólnie z nami jesteś zawsze krok do przodu, oferujemy bowiem więcej niż tylko optymalne produkty z wysokiej jakości materiałów.

- Jeśli szukasz idealnie dopasowanych rozwiązań, to we współpracy z nami uzyskasz nowe produkty i usługi.
- Jeśli szukasz nowych pomysłów w zakresie materiałów, technologii i usług, to znajdziemy je dla Ciebie.
- Jeśli szukasz uczciwego, niezawodnego partnera, to jesteś u celu – wiemy, że wspólnie z naszymi klientami odniesiemy korzyści tylko wtedy, gdy sami również je zaoferujemy.
- A nasi klienci korzystają z najbardziej rozpowszechnionej w skali światowej techniki: dwie trzecie produkowanej na świecie stali jest wytwarzane w oparciu o proces Linz-Donawitz voestalpine. Przyznajemy, że jesteśmy z tego dumni.

voestalpine Steel & Service Center GmbH

voestalpine-Straße 3, Postfach 1119
4020 Linz, Austria
Tel. +43/50304/15-0
ssc@voestalpine.com

voestalpine Steel Service Center Polska Sp. z o.o.

ul. Oświęcimska 403
43-100 Tychy, Polska
Tel. +48/32 32 79 101
sscpolska@voestalpine.com

voestalpine Steel Service Center Romania SRL

Strada voestalpine nr. 3
080018 Giurgiu, Romania
Tel. +40/346 083 000
sscromania@voestalpine.com

voestalpine

ONE STEP AHEAD.