

BEWERBUNGSPROZESS LEHRE

voestalpine Steel Division

INFORMATIONSPHASE



- » Informier dich auf der Messe „Jugend und Beruf“ in Wels
- » Schau in unserem Ausbildungszentrum vorbei:
 - Tag der offenen Tür
 - Schnuppern (von November bis März möglich)

BEWERBUNGSPHASE



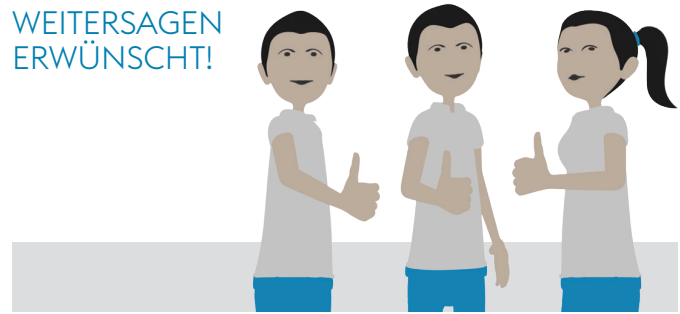
- » Bewirb dich über unser Online-Bewerbungsformular!
- » Vollständige Bewerbungsunterlagen:
 - Anschreiben, Lebenslauf, Zeugnisse
- » Online findest du viele Bewerbungstipps & -tricks

TESTPHASE



- » Praktische Prüfung
- » Theoretischer Test
- » Persönliches Gespräch
- » Medizinische Eignung

WEITERSAGEN ERWÜNSCHT!



- » Du bist nun voestalpine-Lehrling!
- » Empfiehl uns weiter an deine Freunde & Familie!

HERZLICH WILLKOMMEN IN DER voestalpine Steel Division!



- » Persönliche Begrüßung durch den Vorstand
- » Orientierungsphase zeigt dir alles rund um deine Lehrstelle
- » Begleitmaßnahmen unserer Ausbilder erleichtern deinen Einstieg

ZUSAGE



- » Gratulation zur Lehrstelle in der voestalpine Steel Division!
- » Abendveranstaltung für dich & deine Eltern mit allen Infos zur Lehre
- » Unterzeichnung deines Lehrvertrages

Du hast Fragen zur Online-Bewerbung?

Bitte wende dich an unser Bewerbungsmanagement.
bewerbungsmanagement@voestalpine.com
T. +43/50304/15-2544
Online-Bewerbung:
www.voestalpine.com/stahl-karriere/Lehre/Stellenangebote

Du hast Fragen zur Lehre?

Carina Hofer ist gerne für dich da!
carina.hofer@voestalpine.com
T. +43/50304/15-4782
www.voestalpine.com/ausbildungszentrum