



ODLEWANIE
CIŚNIENIOWE

KONWENCJONALNE PŁASZCZE WODNE voestalpine designed for pure performance

Przez lata nasze niestandardowe płaszcze wodne udowodniły swoją najwyższą jakość w branży motoryzacyjnej na całym świecie.

TWOJA KORZYŚĆ

Płaszcze wodne voestalpine są wymiennymi wkładami narzędziowymi używanymi do odlewania aluminiowych bloków silnika. Ten ważny element, o zazwyczaj bardzo cienkich ściankach o zmiennej grubości, musi wytrzymać ekstremalnie wysokie obciążenia termiczne w procesie HPDC. Z tego powodu wymagane jest rozwiązanie premium. Oferujemy je dzięki połączeniu **najwyższej jakości materiałów BÖHLER/Uddeholm**, obróbki cieplnej voestalpine, obróbki końcowej i powlekania PVD eifeler.

Nasze gotowe do użycia płaszcze wodne oferują odporność na zużycie w wysokich temperaturach, doskonałą ciągliwość, dobrą odporność na odpuszczanie i zmniejszenie adhezji (powłoka PVD). Wydłużona żywotność, mniej przestojów i mniejsze nakłady na konserwację poprawiają wskaźnik OEE, co bezpośrednio przekłada się na zwiększoną wydajność.

Główne własności

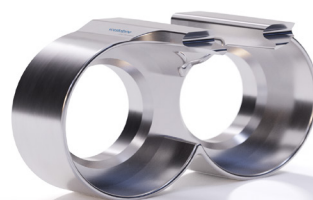
Wyjątkowa odporność na zużycie na gorąco

Najwyższa odporność na odpuszczanie

Doskonała ciągliwość (odporność na pęknięcia)

Wysoka odporność na zgrzewanie (z powłoką PVD)

Bardzo dobra przewodność cieplna



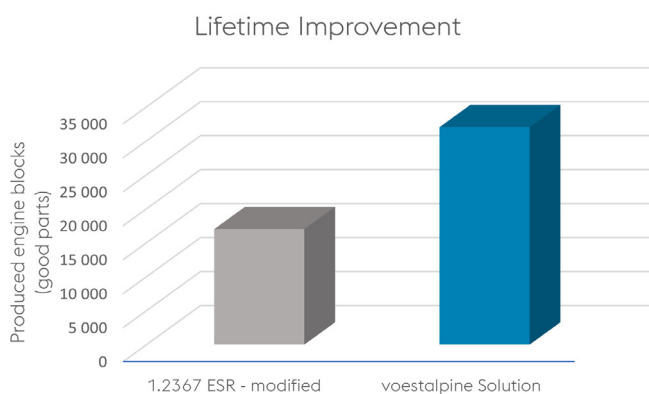
PORÓWNANIE WŁASNOŚCI PRZEMYSŁOWYCH

- » Wysłuzona żywotność
- » Mniejsze nakłady na konserwację i czyszczenie
- » Stabilne, wysokiej jakości detale odlewane

NASZE MATERIAŁY

C	Si	Mn	Cr	Mo	V
0.38	0.20	0.55	5.00	1.80	0.55

C	Si	Mn	Cr	Mo	V
0.35	0.20	0.50	5.00	2.30	0.60



© 2024 voestalpine voestalpine High Performance Metals GmbH. Wszelkie prawa zastrzeżone. Należy uzyskać uprzednią pisemną zgodę voestalpine voestalpine High Performance Metals GmbH na powielanie, ponowną publikację, redystrybucję, transmisję, sprzedaż, modyfikację lub adaptację jakiegokolwiek treści niniejszej publikacji. Niniejsza publikacja jest poprawna zgodnie z naszą najlepszą wiedzą i przekonaniem w momencie jej pisania, ale służy wyłącznie do ogólnych celów informacyjnych i nie stanowi profesjonalnej porady jakiegokolwiek rodzaju. Niniejsza publikacja jest dostarczana w stanie, w jakim się znajduje, bez jakiegokolwiek gwarancji. voestalpine voestalpine High Performance Metals GmbH nie ponosi odpowiedzialności za jakiegokolwiek straty, szkody lub koszty wynikające z jakichkolwiek nieścisłości, pominięć, błędów lub decyzji podjętych w oparciu o niniejszą publikację. Nie ogranicza to odpowiedzialności, która nie może być ograniczona na mocy prawa.

voestalpine High Performance Metals Polska Sp.z o.o.

Dzieskanów Polski, Kolejowa 291; 05-092 Łomianki

ul. Karola Miarki 36; 41-400 Mysłowice

T. +48 22 4292 200; +48 32 7746 200

hpm.polska@voestalpine.com

www.voestalpine.com/highperformancemetals/pl/pl/

Styczeń_2025_PL

voestalpine

ONE STEP AHEAD.