

Clasificaciones

AWS A 5.5	AWS A5.5 M
~ E 11018 M*	~ E 7618 M*

Campos de aplicación

UTP 6020 se recomienda para la construcción y reparación de aceros de grano fino, bonificados, con una resistencia a la tracción mayor a 760 MPa. También se pueden soldar aceros de baja aleación. En la construcción de puentes, tuberías, tanques esféricos para gas licuado, así como instalaciones con temperaturas de operación hasta -50°C.

Características

UTP 6020 se aplica fácilmente en todas las posiciones, excepto vertical descendente. Fácil separación de la escoria. Depósito tenaz y a prueba de grietas. La punta de encendido del electrodo ayuda a la eliminación de poros en el inicio del arco. Rendimiento 115%

Análisis estándar del depósito (% en peso)

C	Si	Mn	Ni	Cr	Mo	V
< 0.10	< 0.60	1.30 - 1.80	1.25 - 2.50	< 0.40	0.25 - 0.50	< 0.05

Propiedades mecánicas del depósito

Resistencia a la tracción	Límite de Cedencia (0.2%)	Alargamiento (l=4d)	Tenacidad Charpy en V a -50°C
Mpa	Mpa	%	Joules
> 760	680 - 760	> 20	> 27

Instrucciones para soldar

Mantener el arco corto. La oscilación del electrodo no debe ser mayor a tres veces el diámetro del núcleo. Utilice sólo electrodos secos. Electrodos húmedos por haber estado expuestos al ambiente, se deben secar a una temperatura entre 250 y 300°C de 2 a 3 h

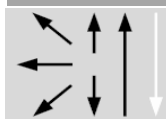
Pre calentamiento

El pre calentamiento deberá ser de acuerdo a los requerimientos del metal base

Tratamiento térmico

Si hubiera necesidad de llevar a cabo un tratamiento térmico posterior a la soldadura, éste se debe hacer de acuerdo a los requerimientos del metal base

Posiciones de soldadura



Tipos de corriente

Corriente Directa / Electrodo positivo (DC/EP) (= +)

Parámetros recomendados

Electrodo Ø x L (mm)	3.2 x 350	4.0 x 450	5.0 x 450
Amperaje (A)	115 - 155	135 - 185	200 - 275

Presentaciones

StaPac (caja de cartón)	VacPac (caja de 20 kg con 4 cajas al alto vacío)	CanPac (caja de cartón con 3 latas)
Caja de 5 kg	Pregunte a nuestro Representante Técnico la disponibilidad de esta presentación.	Pregunte a nuestro Representante Técnico la disponibilidad de esta presentación.

* Esta Clasificación es apropiada para ser similar al tipo de electrodos conforme a MIL-E22200-1 y MIL-22200-10.

Los datos e información contenidos en esta ficha técnica son exclusivamente para dar orientación acerca de la aplicación de ciertos productos. El usuario es totalmente responsable de la debida utilización de dichos productos para dar cumplimiento con los estándares, especificaciones, procedimientos de mantenimiento y códigos de construcción, fabricación, montaje o reparación aplicables