



DRUCKGUSS

voestalpine WASSERMANTELKERNE - KONVENTIONELL designed for pure performance

Im Laufe der Jahre haben unsere kundenspezifisch gefertigten Wassermantelkerne ihre herausragende Qualität in allen wichtigen Industriesegumenten, wie der Automobilindustrie, der Weißwarenindustrie und vielen anderen Bereichen bewiesen.

IHR MEHRWERT

voestalpine Wassermantelkerne sind austauschbare Werkzeugeinsätze, die beim Gießen von Aluminium-Motorblöcken verwendet werden. Diese wichtigen Einsätze weisen sehr dünne und gekrümmte Wände mit einer von oben nach unten variierenden Wandstärke auf. Um bei solch komplexen und enorm kritischen Geometrien eine hohe Standzeit und einen geringen Wartungsaufwand erreichen zu können, erfordert es höchstqualitative Lösungen. Wir bieten diese durch eine Kombination aus **Premium-Werkstoffen von BÖHLER/Uddeholm**, voestalpine Wärmebehandlung, Zerspanung und eifeler PVD-Beschichtung.

Unsere Wassermantelkerne bieten eine ausgezeichnete Warmverschleißbeständigkeit, exzellente Duktilität (Rissbeständigkeit), erstklassige Anlassbeständigkeit, hohe Warmrissbeständigkeit sowie eine hohe Wärmeleitfähigkeit und ermöglichen eine signifikante Reduktion von Anhaftungen (mit eifeler PVD-Beschichtung). Diese hervorragenden Eigenschaften ermöglichen eine Reduktion von Ausfallzeiten und Wartungsaufwänden, wodurch eine wesentliche Steigerung der GAE realisiert werden kann.

Wichtigste Eigenschaften

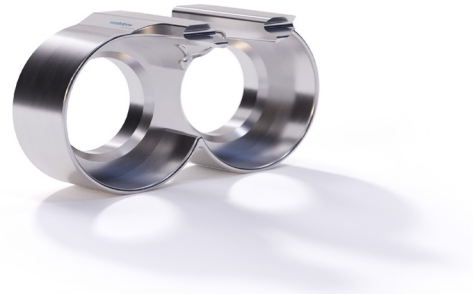
Ausgezeichnete Warmverschleißbeständigkeit

Erstklassige Anlassbeständigkeit

Exzellente Duktilität (Rissbeständigkeit)

Starke Reduktion von Anhaftungen (mit PVD-Beschichtung)

Hohe Wärmeleitfähigkeit



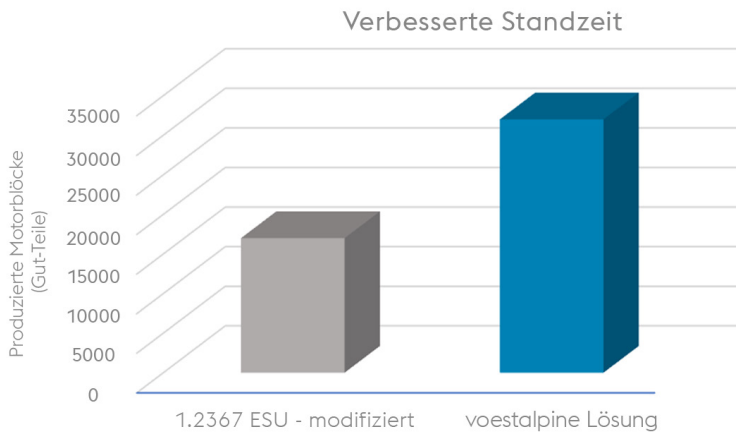
INDUSTRIELLER VERGLEICH

- » **Längere Standzeit**
- » **Reduzierter Wartungs- und Reinigungsaufwand**
- » **Reduzierte Qualitätsschwankungen**

UNSERE MATERIALIEN

C	Si	Mn	Cr	Mo	V
0.38	0.20	0.55	5.00	1.80	0.55

C	Si	Mn	Cr	Mo	V
0.35	0.20	0.50	5.00	2.30	0.60



© 2024 voestalpine voestalpine High Performance Metals GmbH. Alle Rechte vorbehalten. Für die Vervielfältigung, Wiederveröffentlichung, Weiterverbreitung, Übertragung, den Verkauf, die Modifizierung oder die Anpassung des Inhalts dieser Website ist die vorherige schriftliche Genehmigung von voestalpine voestalpine High Performance Metals GmbH für die Vervielfältigung, die Wiederveröffentlichung, den Vertrieb, die Übertragung, den Verkauf, die Änderung oder die Anpassung des Inhalts dieser Publikation. Diese Publikation ist nach bestem Wissen und Gewissen zum Zeitpunkt der Erstellung korrekt, dient jedoch nur der allgemeinen Information und stellt keine professionelle Beratung dar. Diese Publikation wird ohne jegliche Garantie zur Verfügung gestellt. voestalpine voestalpine High Performance Metals GmbH haftet nicht für Verluste, Schäden oder Kosten, die aus Ungenauigkeiten, Auslassungen, Fehlern oder aus Entscheidungen resultieren, die im Vertrauen auf dieser Publikation getroffen wurden. Die gesetzlich nicht beschränkbare Haftung bleibt hiervon unberührt.

voestalpine High Performance Metals GmbH

Donau-City-Straße 7
 1220 Vienna, Austria
 T. +43/50304 10 - 0
 office.edelstahl@voestalpine.com
 www.voestalpine.com

October_2024_DE

voestalpine

ONE STEP AHEAD.