



# RENDIMIENTO EN LA VÍA

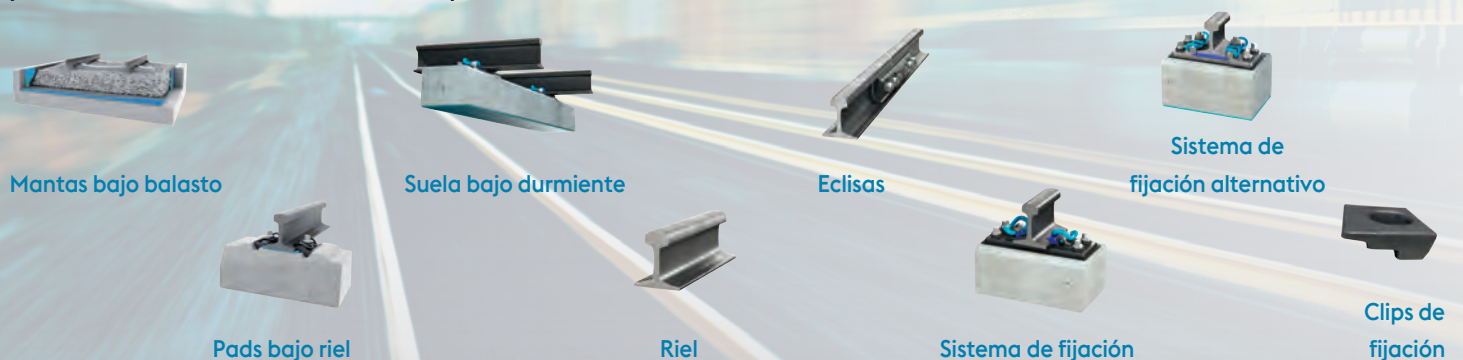
## Rieles y componentes para infraestructura ferroviaria

A través de su concepto de “Gestión de Disponibilidad de Materiales”, el Rail Center de voestalpine High Performance Metals Argentina S.A. puede proveer en forma inmediata desde nuestra Planta de Garín, una amplia variedad de rieles y componentes para la infraestructura ferroviaria.

El Rail Center brinda soluciones técnicas para zonas de

transición como pasos bajo nivel, puentes y otras obras de arte, ya que optimizan el rendimiento en vía, brindan una mayor vida útil de los componentes, reducen la intervención por mantenimiento y los costos de ciclo de vida. Además los materiales elásticos de la solución contribuyen a la mitigación de ruido y vibraciones en zonas urbanas.

Productos de alto rendimiento que responden a las normas ferroviarias más exigentes que cuentan con aprobaciones y recomendaciones internacionales para satisfacer las necesidades de los clientes en forma inmediata.



Desde hace más de 40 años, Getzner desarrolla soluciones técnicamente probadas que aportan elasticidad en vía y extienden la vida útil del sistema

[www.getzner.com](http://www.getzner.com)

**getzner**  
engineering a quiet future

### Productos y soluciones Getzner

- » El apoyo elástico de sistemas de losa flotante
- » Mantas bajo balasto
- » Plantillas envolventes para durmientes
- » Suelas bajo durmiente
- » Rellenos para la garganta de guía
- » Placas de asiento
- » Apoyo elástico continuo de riel
- » Placas elásticas

**voestalpine High Performance Metals Argentina S.A.**

Mozart 40 – Centro Industrial Garín  
Buenos Aires, Argentina  
[railcenter.argentina@voestalpine.com](mailto:railcenter.argentina@voestalpine.com)

**voestalpine**

ONE STEP AHEAD.

[www.voestalpine.com/highperformancemetals/argentina/railcenter](http://www.voestalpine.com/highperformancemetals/argentina/railcenter)